



Accessories for ECHO products can be found at:
*Pour obtenir des accessoires pour les produits
ECHO, consulter notre catalogue d'accessoires à:*
<http://www.echo.ca/products/catalogs>

PARTS CATALOG
NOMENCLATURE DES PIÈCES

DCS-5000
Chainsaw
DCS-5000 Scie chaîne



SERIAL NUMBER
NUMÉRO DE SÉRIE

401CSR000001 - 401CSR999999

ECHO Incorporated

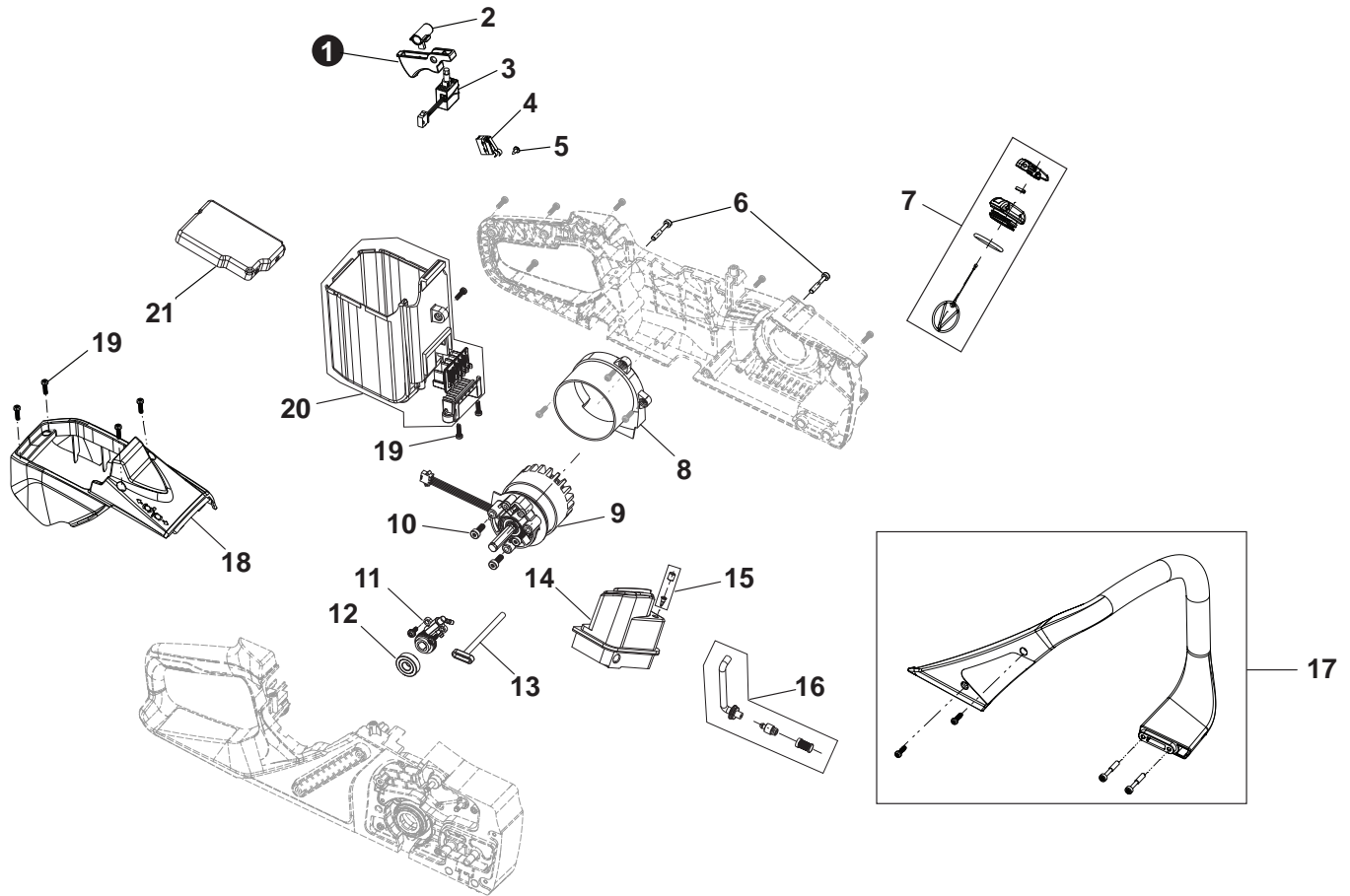
400 Oakwood Road, Lake Zurich, Illinois 60047

WWW.ECHO-USA.COM

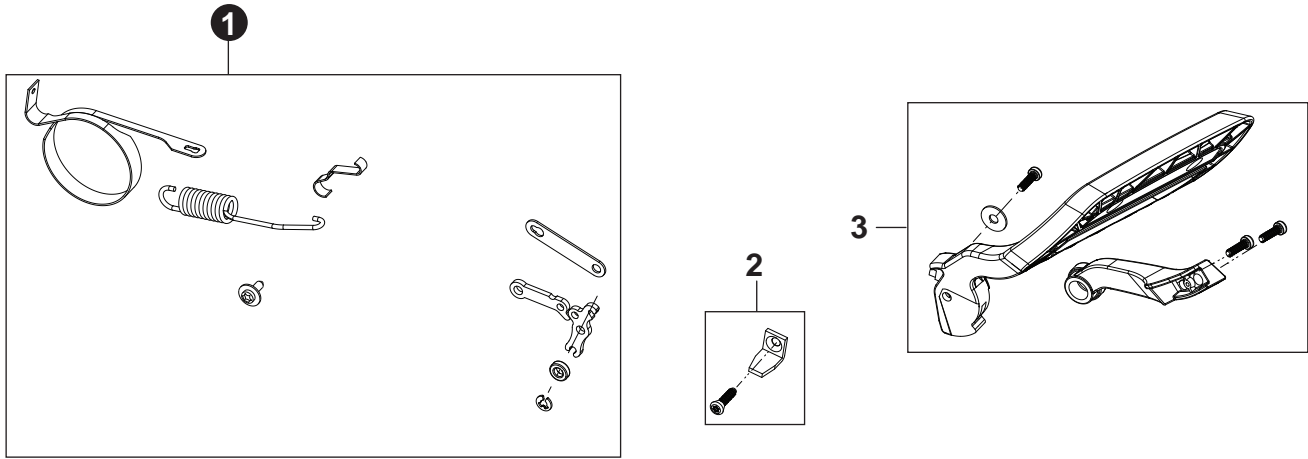
©2024 ECHO Incorporated. All Rights Reserved

P/N 99922205780
REVISED 04/05/24

Handle, Throttle Control, Top Cover, Oil Cap ..	3
Poignée, commande d'accélérateur, couvercle supérieur, bouchon d'huile	
Chain Brake Assemblies.....	4
Ensembles de frein de chaîne	
Sprocket Kit and Guards	4
Kit de pignons et protections	
Guide Bar, Chain, Scabbard	5
Barre de guidage, chaîne, fourreau	
Bumper Spike	5
Pointe de pare-chocs	
Tools	5
Outils	
Accessories	5
Accessoires	
Labels	6
Étiquettes	
Labels	7
Étiquettes	

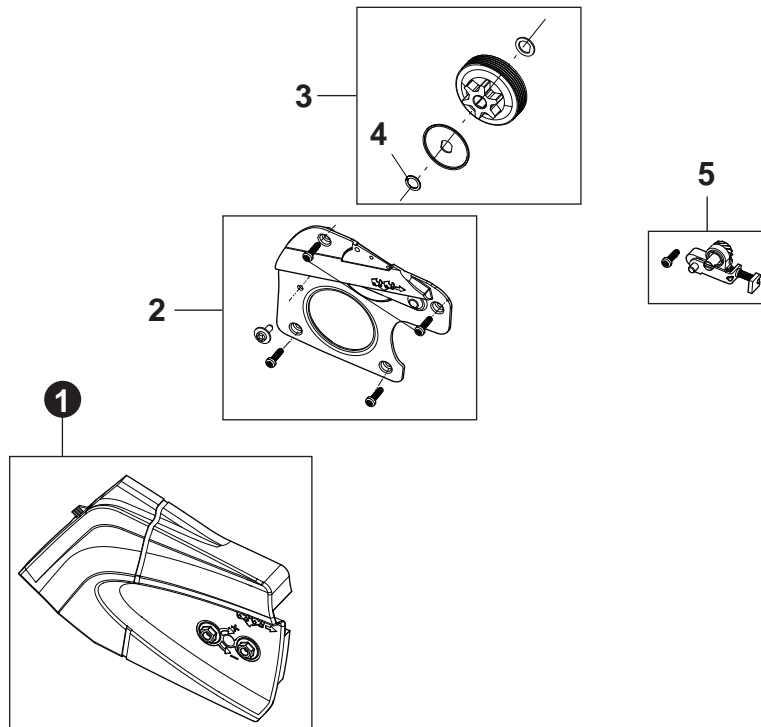


NO.	PART NUMBER	QTY.	DESCRIPTION	NOM DE LA PIÈCE
1	YH321000270	1	SWITCH, TRIGGER	INTERRUPTEUR, GÂCHETTE
2	YH470000980	1	BUTTON, LOCKOUT	BOUTON, VERROUILLAGE
3	YH321000260	1	SWITCH, SPEED-CONTROL	INTERRUPTEUR, CONTRÔLE DE VITESSE
4	YH321000280	1	SWITCH, BRAKE SAFETY	INTERRUPTEUR, DISPOSITIF DE SÉCURITÉ DU FREIN
5	YH415000880	1	SCREW	VIS
6	YH415000860	4	SCREW	VIS
7	YH468001730	1	CAP ASSY, OIL	ASSEMBLAGE DU CAPUCHON, HUILE
8	YH479002820	1	GUIDE, AIR	GUIDE, AIR
9	YH313000020	1	MOTOR	MOTEUR
10	YH415001090	3	SCREW	VIS
11	YH462000030	1	OILER ASSEMBLY W/WORM GEAR	ENSEMBLE DE LUBRIFICATEUR AVEC VIS SANS FIN
12	YH453000200	1	BEARING, BALL	ROULEMENT À BILLES
13	YH467000760	1	PIPE, OIL OUTLET	TUYAU, SORTIE D'HUILE
14	YH455000150	1	TANK, OIL	RESERVOIR D'HUILE
15	YH465000300	1	VENT, OIL TANK	ÉVENT, RÉSERVOIR D'HUILE
16	YH467000770	1	PIPE & FILTER ASSY., OIL INLET	ENSEMBLE TUYAU ET FILTRE, ENTRÉE D'HUILE
17	YH466000550	1	HANDLE, FRONT	POIGNÉE, AVANT
18	YH479002430	1	COVER, TOP	COUVERCLE, DESSUS
19	YH415000870	7	SCREW	VIS
20	YH479002810	1	BOX ASSY., BATTERY	BOÎTE ENSEMBLE, BATTERIE
21	YH317000030	1	PCBA	PCBA

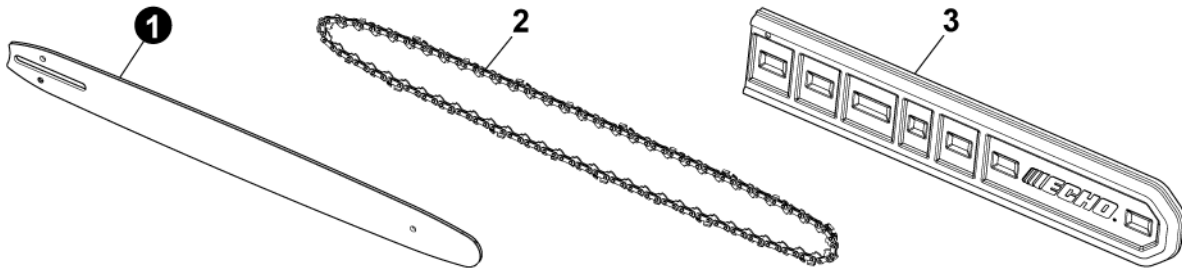


NO.	PART NUMBER	QTY.	DESCRIPTION	NOM DE LA PIÈCE
1	YH470000990	1	KIT, CHAIN BRAKE	ENSEMBLE, FREIN DE CHAÎNE
2	YH468001741	1	CATCHER, CHAIN	RECUPERATEUR, CHAÎNE
3	YH466000560	1	LEVER, CHAIN BRAKE	LEVIER, FREIN DE CHAÎNE

Sprocket Kit and Guards
Kit de pignons et protections

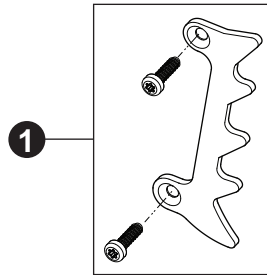


NO.	PART NUMBER	QTY.	DESCRIPTION	NOM DE LA PIÈCE
1	YH479002410	1	GUARD ASSY, SPROCKET	ASSEMBLAGE DU CARTER, PIGNON
2	YH479002420	1	COVER, CHAIN BRAKE	COUVERCLE, FREIN DE CHAÎNE
3	YH464000020	1	KIT, SPROCKET	ENSEMBLE, PIGNON
4	YH466000720	1	+CLIP, SPROCKET RETAINING	+CLIP DE RETENUE DE PIGNON
5	YH470001000	1	TENSIONER ASSY	ASSEMBLAGE DU TENDEUR



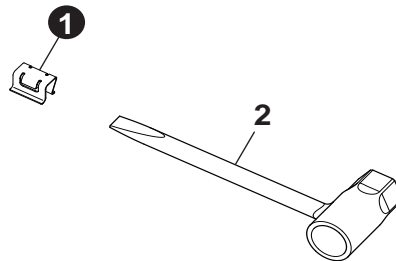
NO.	PART NUMBER	QTY.	DESCRIPTION	NOM DE LA PIÈCE
1	18A0CD3762C	1	18" (45 CM) GUIDE BAR	GUIDE-CHAÎNE 45 CM
2	91PX62CQ	1	SAW CHAIN 18"	CHAÎNE DE SCIE 45 CM
3	X490001060	1	SCABBARD, PLASTIC	FOURREAU, PLASTIQUE

Bumper Spike
Pointe de pare-chocs



NO.	PART NUMBER	QTY.	DESCRIPTION	NOM DE LA PIÈCE
1	YH468001751	1	SPIKE,BUMPER	POINTE, PARE-CHOCS

Tools
Outils



NO.	PART NUMBER	QTY.	DESCRIPTION	NOM DE LA PIÈCE
1	YH452000800	1	RETAINER	DISPOSITIF DE RETENUE
2	YH477000050	1	T-WRENCH	CLÉ EN T

Accessories
Accessoires

NO.	PART NUMBER	QTY.	DESCRIPTION	NOM DE LA PIÈCE
1	LC-56V2AAB	1	CHARGER, BATTERY STANDARD 56V	CHARGEUR DE BATTERIE STANDARD 56V
2	LC-56V4AAB	1	CHARGER, BATTERY RAPID 56V	CHARGEUR DE BATTERIE RAPIDE 56V
3	LBP-56V125A	1	BATTERY, 56V LITHIUM-ION - 2.5Ah	BATTERIE, LITHIUM-ION 56V - 2.5Ah
4	LBP-56V250A	1	BATTERY, 56V LITHIUM-ION - 5.0Ah	BATTERIE, LITHIUM-ION 56V - 5.0Ah
5	99988800720	1	SHARPENING KIT, 5/32" SAW CHAIN	ENSEMBLE D'AFFTAGAGE DE TRONÇONNEUSE - 5/32"
6	2894902	1	KICK GUARD™ KIT	PROTECTION DU NEZ DU GUIDE-CHAÎNE
7	103942147	1	BAG, CHAINSAW CARRY	SAC DE TRANSPORT POUR TRONÇONNEUSE



1

WARNING To reduce the risk of injury, read and understand the instruction manual. Contact of the guide bar tip with any object should be avoided. Tip contact can cause the bar to become suddenly curved and backward, which can cause serious injury. Always use lockbars when opening the chainsaw. Store indoors, only, avoid exposure to moisture and water. Fit only with ECHO or ORCA™ S&V battery series. See operator's manual for list of compatible model numbers. Wear eye protection. Do not expose to rain.

AVERTISSEMENT Pour réduire le risque de blessure, l'utilisateur doit lire le manuel d'instructions. Tout contact de la tête de la guide-bar avec quoi que ce soit doit être évité. Le contact de l'embout peut faire que la guide chaîne se courbe brusquement vers le haut et vers l'arrière, ce qui peut causer de graves blessures. Utilisez toujours les verrous de sécurité nécessaires pour ouvrir la scie à chaîne. Stockez uniquement à l'intérieur, évitez l'exposition à l'humidité ou à l'eau. À utiliser uniquement avec la série de batteries ECHO/ORCA™ S&V. Voir le manuel de l'utilisateur pour la liste des numéros de modèle compatibles. Ne pas exposer à la pluie. Porter une protection oculaire et auditive.

ADVERTENCIA Para reducir el riesgo de lesiones, el usuario debe leer y entender este manual de instrucciones. Evite el contacto de la cabeza de la barra guía con cualquier objeto. El contacto con el extremo puede provocar que la barra guíe momentáneamente hacia el alto y hacia atrás, lo cual puede provocar graves lesiones. Utilice siempre los dispositivos necesarios para manipular la sierra. Solo use en el interior. Evite exponerla a la humedad o al agua. Solo use con la serie de baterías ECHO/ORCA™ S&V. Consulte el manual del operador para ver la lista de números de modelos compatibles. Use protección ocular y auditiva para los oídos. No exponer a la lluvia.



4

DCS-5000
BRUSHLESS

3

18" (457mm) ECHO
ECHO Power Tool
400 Oakwood Road
Libertyville, IL 60017
Intermark
5021837 1-800-432-3246



NO.	PART NUMBER	QTY.	DESCRIPTION	NOM DE LA PIÈCE
1	YH653001290	1	LABEL,WARNING	ÉTIQUETTE,AVERTISSEMENT
2	YH653001280	1	LOGO,BRAND	LOGO,MARQUE
3	YH653001260	1	LABEL,WARNING	ÉTIQUETTE,AVERTISSEMENT
4	YH653001270	1	LOGO,BRAND	LOGO,MARQUE