



Accessories for ECHO products can be found at:
*Pour obtenir des accessoires pour les produits
ECHO, consulter notre catalogue d'accessoires à:*
<http://www.echo.ca/products/catalogs>

PARTS CATALOG
NOMENCLATURE DES PIÈCES

DLM-2100
Lawn Mower
DLM-2100 Tondeuse à gazon



SERIAL NUMBER
NUMÉRO DE SÉRIE

429LMP000001 - 429LMP999999

ECHO Incorporated

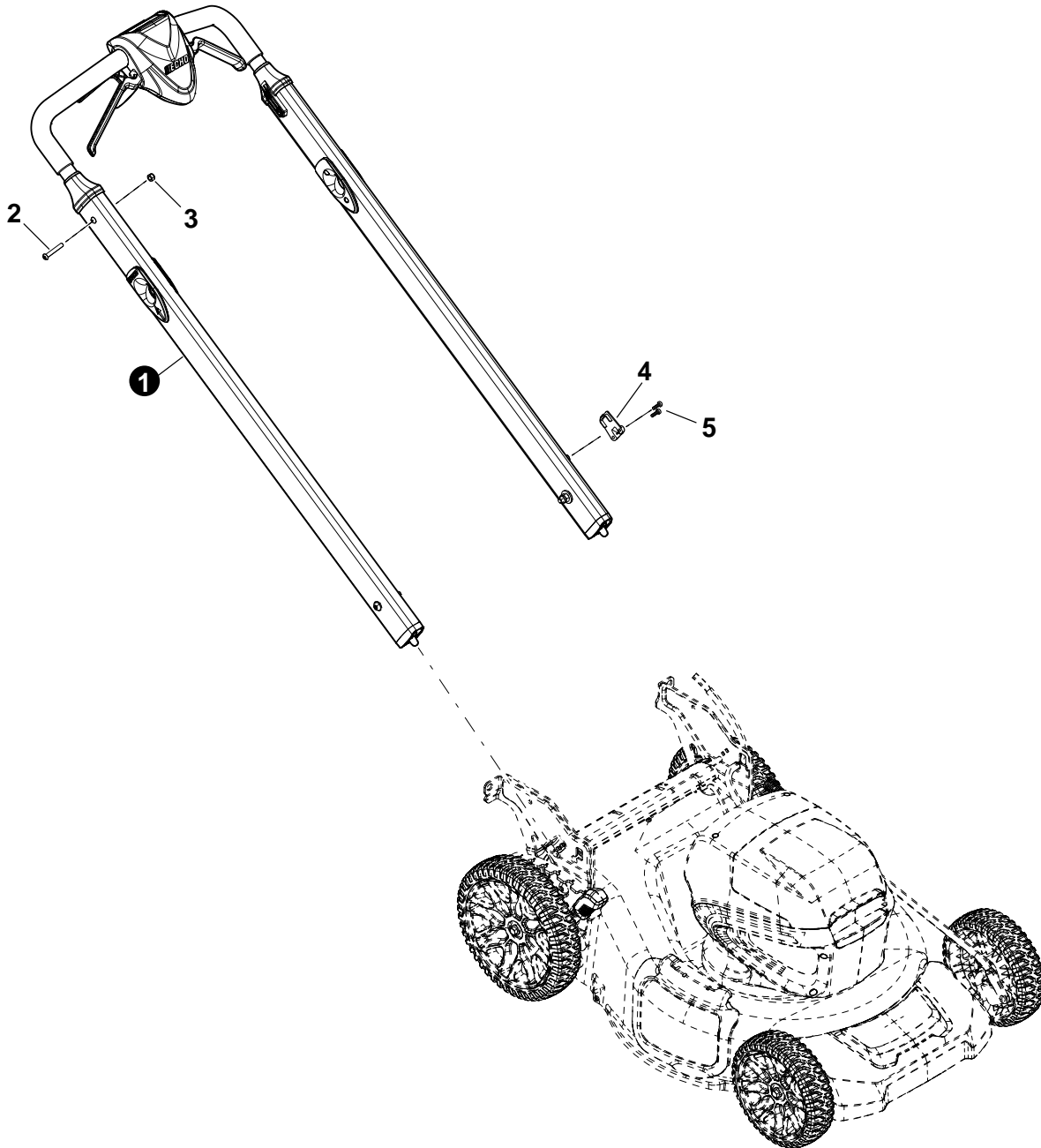
400 Oakwood Road, Lake Zurich, Illinois 60047

WWW.ECHO-USA.COM

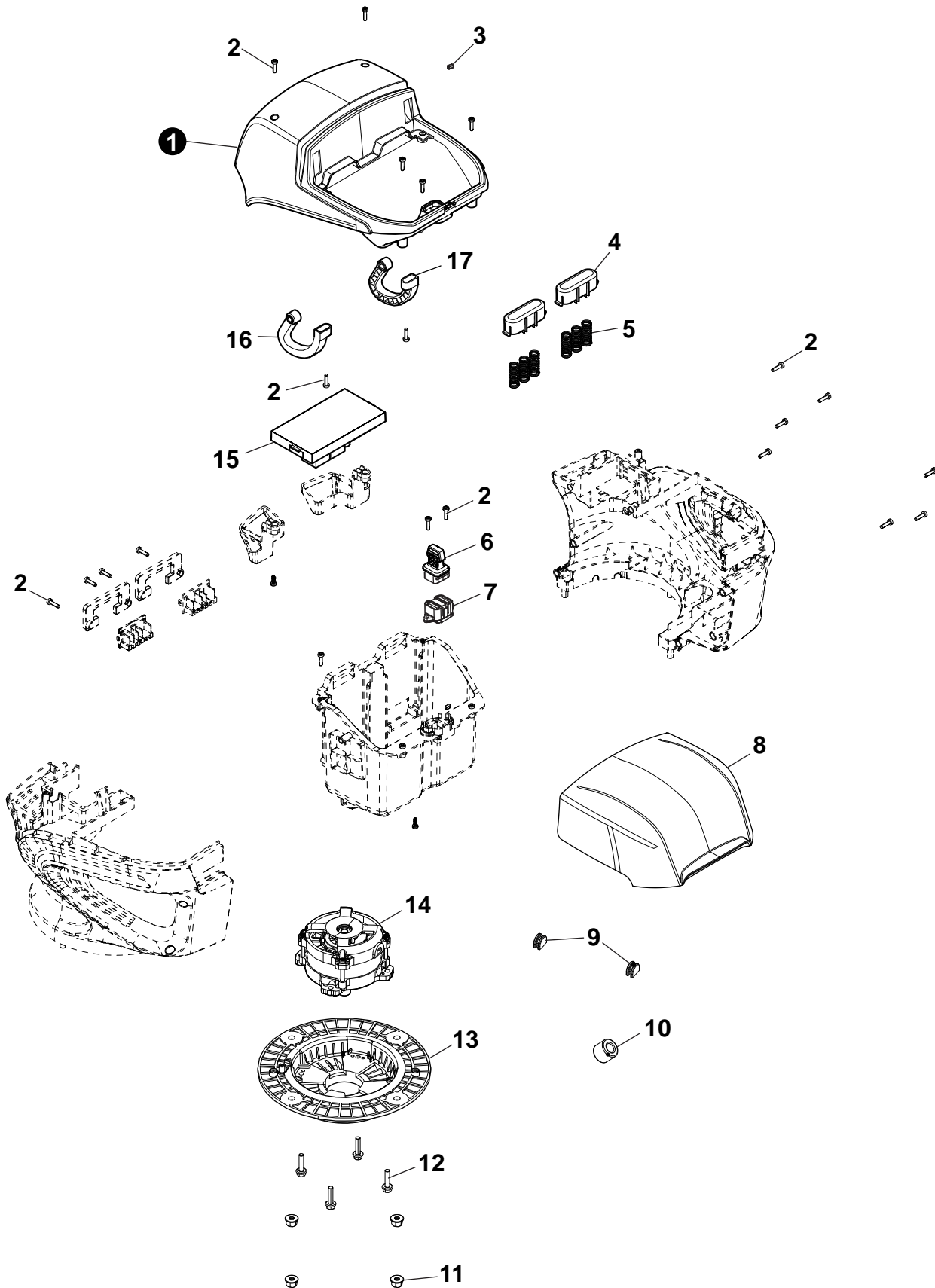
©2024 ECHO Incorporated. All Rights Reserved

P/N 99922238227
REVISED 03/26/24

Handles	3
Poignées	
Power Head	4
Tête d'alimentation	
Power Head	5
Tête d'alimentation	
Mower Deck Assembly	6
Ensemble de carter de tondeuse	
Mower Deck Assembly	7
Ensemble de carter de tondeuse	
Wheels and Drive	8
Roues et entraînement	
Wheels and Drive	9
Roues et entraînement	
Throttle Control	10
Contrôle de l'accélérateur	
Throttle Control	11
Contrôle de l'accélérateur	
Spare Parts and Accessories	12
Pièces détachées et accessoires	
Spare Parts	13
Pièces détachées	
Accessories	13
Accessoires	
Labels	14
Étiquettes	
Labels	15
Étiquettes	

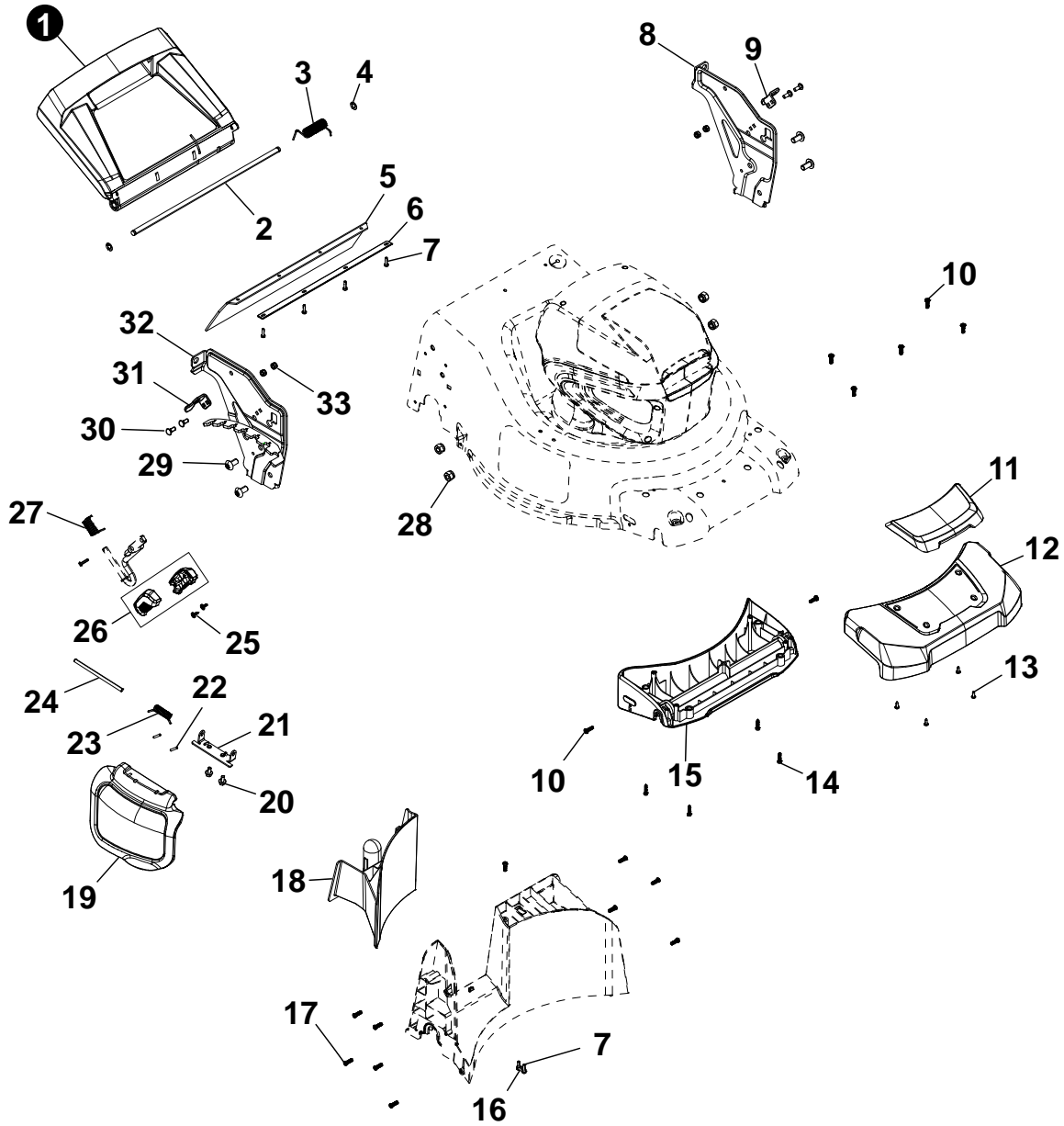


NO.	PART NUMBER	QTY.	DESCRIPTION	NOM DE LA PIÈCE
1	YH466000630	1	HANDLE ASSY	ASSEMBLAGE DE LA POIGNÉE
2	YH415001070	2	SCREW	VIS
3	YH450000460	2	NUT	ÉCROU
4	YH479002790	1	COVER,HANDLEBAR WIRE HARNESS	COUVERCLE,FAISCEAU DE FILS DE GUIDON
5	YH415001120	2	SCREW	VIS



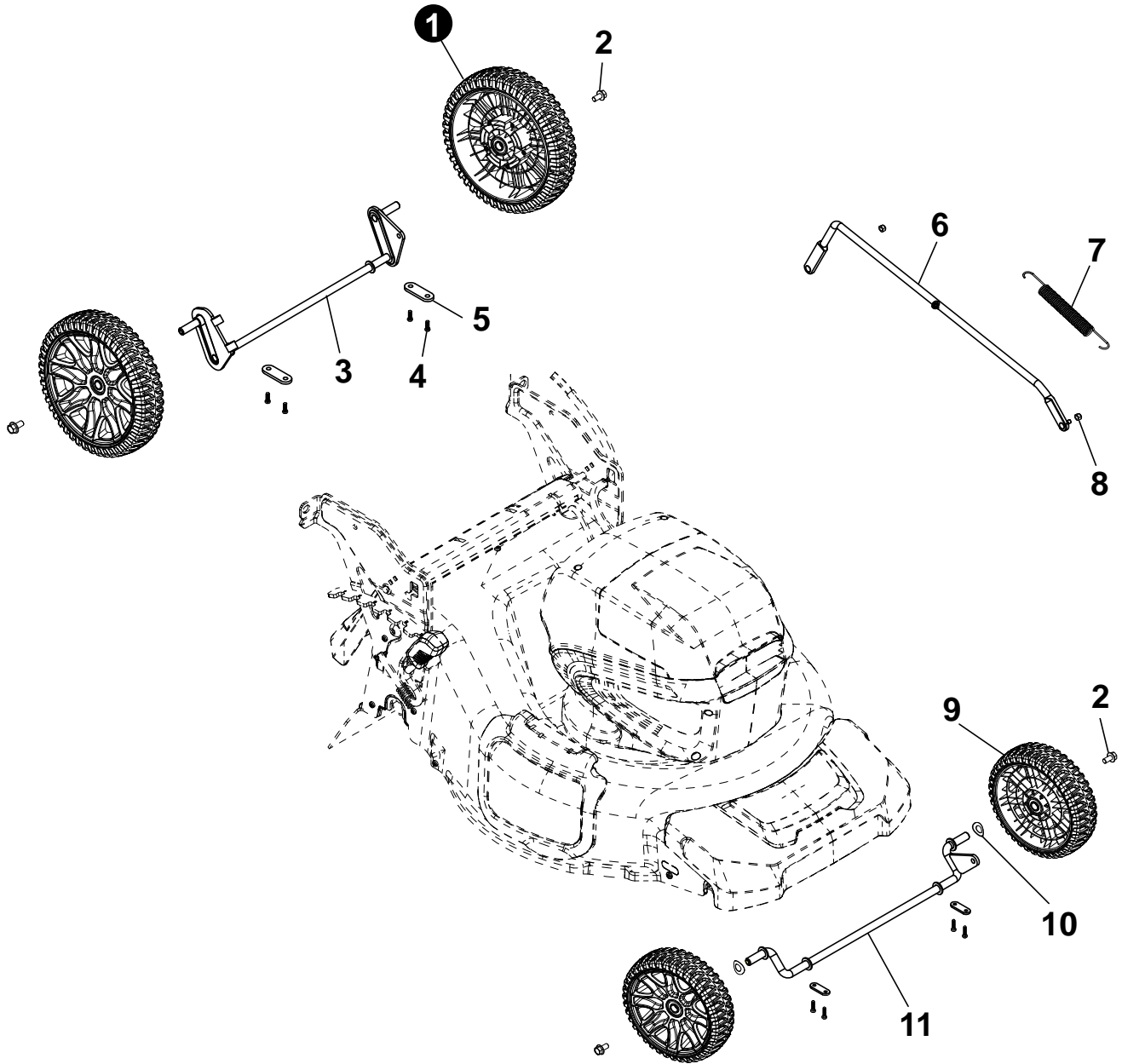


NO.	PART NUMBER	QTY.	DESCRIPTION	NOM DE LA PIÈCE
1	YH479002440	1	COVER, UPPER	COUVERCLE, SUPÉRIEUR
2	YH415000890	21	SCREW	VIS
3	YH468001760	1	PLUG, RUBBER	BOUCHON, CAOUTCHOUC
4	YH479002460	2	COVER, BATTERY SPRING	COUVERCLE, RESSORT DE LA BATTERIE
5	YH476000240	6	SPRING	RESSORT
6	YH470001030	1	KEY	CLÉ
7	YH321000290	1	SWITCH, KEY	INTERRUPTEUR, CLÉ
8	YH479002780	1	COVER, BATTERY	COUVERCLE, BATTERIE
9	YH468001890	2	PLUG, RUBBER	BOUCHON, CAOUTCHOUC
10	YH318000110	1	RING, MAGNETIC	ANNEAU, MAGNÉTIQUE
11	YH450000210	4	NUT	ÉCROU
12	YH415000920	4	SCREW	VIS
13	YH479002860	1	COVER, MOTOR	COUVERCLE, MOTEUR
14	YH313000030	1	MOTOR	MOTEUR
15	YH317000020	1	PCBA	PCBA
16	YH470001020	1	HINGE	CHARNIÈRE
17	YH470001010	1	HINGE	CHARNIÈRE



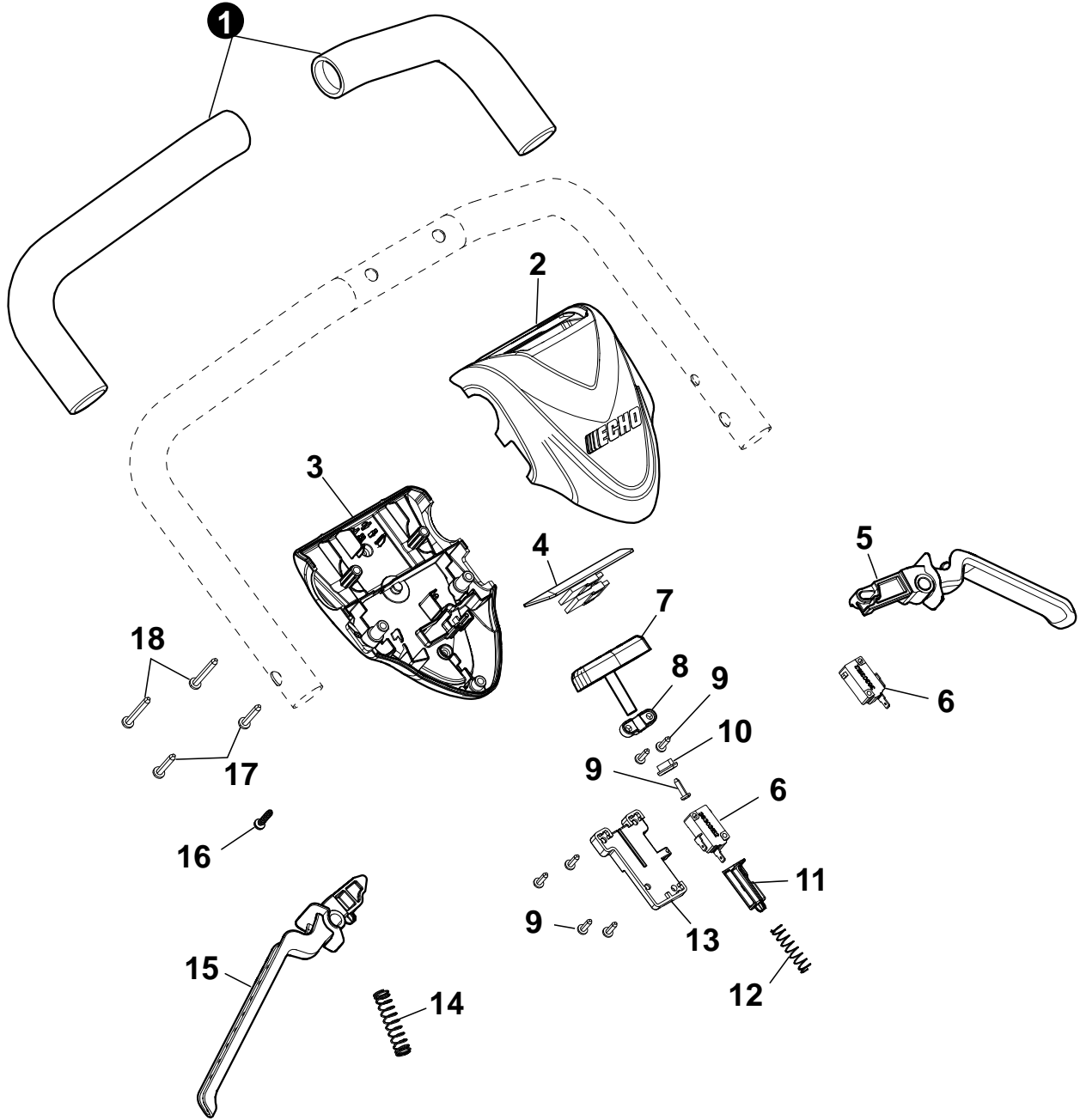


NO.	PART NUMBER	QTY.	DESCRIPTION	NOM DE LA PIÈCE
1	YH479002570	1	DOOR, REAR	PORTE, ARRIÈRE
2	YH466000650	1	ROD, REAR DOOR	TIGE, PORTE ARRIERE
3	YH476000270	1	SPRING, TORSION	RESSORT, TORSION
4	YH452000820	2	CIRCLIP	CLIP CIRCULAIRE
5	YH479002550	1	SHIELD, DEBRIS	DÉFLECTEUR, DÉBRIS
6	YH479002560	1	PLATE, RETAINER	PLAQUE, DISPOSITIF DE RETENUE
7	YH415000890	6	SCREW	VIS
8	YH479002830	1	PLATE, LEFT HEIGHT ADJUSTER	PLAQUE, REGLAGE DE HAUTEUR GAUCHE
9	YH466000660	1	PLATE, LEFT LATCH	PLAQUE, LOQUET GAUCHE
10	YH415000990	7	SCREW	VIS
11	YH479002610	1	COVER, DECORATIVE	COUVERCLE, DÉCORATIF
12	YH479002600	1	COVER, FRONT	COUVERCLE, AVANT
13	YH415000920	4	SCREW	VIS
14	YH415000950	4	SCREW	VIS
15	YH479002850	1	COVER, LOWER BUMPER	COUVERCLE, PARE-CHOCS INFÉRIEUR
16	YH479002580	1	RETAINER	DISPOSITIF DE RETENUE
17	YH415000940	10	SCREW	VIS
18	YH479002470	1	PLUG, MULCH	BOUCHON, DÉCHIQUETEUR
19	YH479002530	1	COVER, SIDE DISCHARGE	COUVERCLE, DÉCHARGE LATÉRALE
20	YH435000490	2	BOLT, FLANGE	BOULON, BRIDE
21	YH479002540	1	BRACKET, SIDE DISCHARGE	SUPPORT, DÉCHARGE LATÉRALE
22	YH468001770	2	SLEEVE, RUBBER	MANCHON, CAOUTCHOUC
23	YH476000250	1	SPRING, TORSION	RESSORT, TORSION
24	YH471000110	1	SHAFT, SIDE DISCHARGE	ARBRE, DÉCHARGE LATÉRALE
25	YH415000980	2	SCREW, PAN HEAD SELF TAP	VIS, AUTOTARAUDEUSE À TÊTE CYLINDRIQUE
26	YH466000580	1	HANDLE, HEIGHT ADJUSTMENT	POIGNÉE, RÉGLAGE DE LA HAUTEUR
27	YH476000260	1	SPRING, TORSION	RESSORT, TORSION
28	YH450000470	4	NUT, NYLOC	ÉCROU, NYLOC
29	YH435000760	4	BOLT	BOULON
30	YH415001110	4	SCREW	VIS
31	YH466000670	1	PLATE, RIGHT LATCH	PLAQUE, LOQUET DROIT
32	YH479002840	1	PLATE, RIGHT HEIGHT ADJUSTER	PLAQUE, REGLAGE DE HAUTEUR DROIT
33	YH450000460	4	NUT	ÉCROU



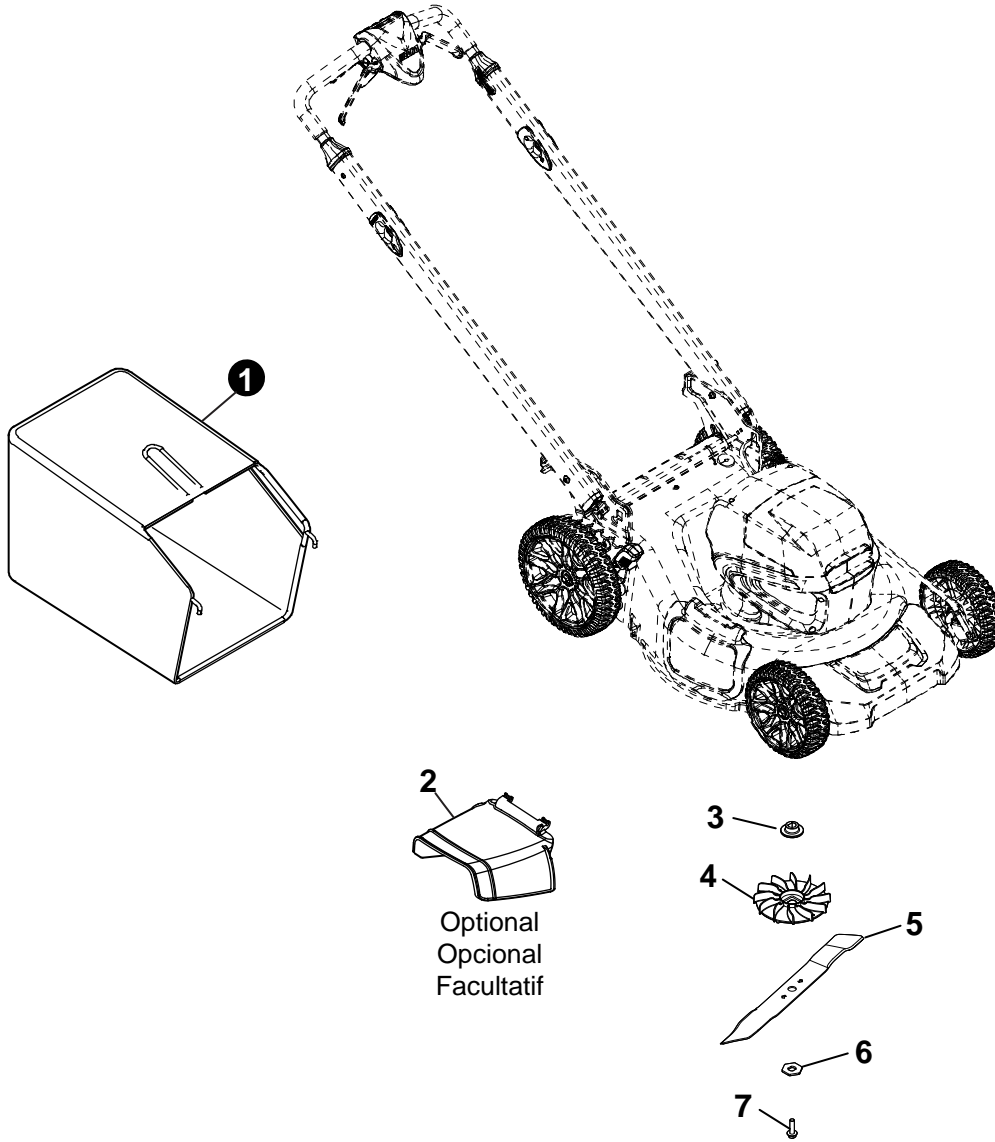


NO.	PART NUMBER	QTY.	DESCRIPTION	NOM DE LA PIÈCE
1	YH478000240	2	WHEEL, REAR	ROUE ARRIERE
2	YH435000480	4	BOLT, WHEEL	BOULON, ROUE
3	YH478000230	1	AXLE, REAR	ESSIEU ARRIERE
4	YH415000950	8	SCREW	VIS
5	YH479002590	4	BRACKET, AXLE RETAINER	SUPPORT, RETENUE D'ESSIEU
6	YH466000640	1	ROD, HEIGHT ADJUSTER	TIGE DE RÉGLAGE EN HAUTEUR
7	YH476000280	1	SPRING	RESSORT
8	YH450000460	2	NUT	ÉCROU
9	YH478000210	2	WHEEL	ROUE
10	YH451000530	2	WASHER	RONDELLE
11	YH478000220	1	AXLE, FRONT	ESSIEU, AVANT





NO.	PART NUMBER	QTY.	DESCRIPTION	NOM DE LA PIÈCE
1	YH466000590	2	GRIP, HANDLE	POIGNÉE
2	YH479002640	1	COVER, TOP SWITCHBOX	COUVERCLE, BOÎTE DE COMMUTATEUR SUPÉRIEURE
3	YH479002800	1	COVER, LOWER SWITCHBOX	COUVERCLE, BOITE DE COMMUTATION INFÉRIEURE
4	YH321000350	1	SWITCH, MEMBRANE	COMMUTATEUR, MEMBRANE
5	YH470001070	1	TRIGGER, LEFT	GÂCHETTE, GAUCHE
6	YH321000310	2	SWITCH	INTERRUPTEUR
7	YH470001040	1	BUTTON, SWITCH	BOUTON, INTERRUPTEUR
8	YH479002620	1	PLATE, RETAINING	PLAQUE, DISPOSITIF DE RETENUE
9	YH415000910	7	SCREW	VIS
10	YH468001780	1	CUSHION	COUSSIN
11	YH468001790	1	PLUNGER	PISTON
12	YH476000290	1	SPRING	RESSORT
13	YH479002630	1	PLATE, RETAINING	PLAQUE, DISPOSITIF DE RETENUE
14	YH476000310	1	SPRING	RESSORT
15	YH470001060	1	TRIGGER, RIGHT	GÂCHETTE, DROITE
16	YH415001020	1	SCREW	VIS
17	YH415001010	2	SCREW	VIS
18	YH415001000	2	SCREW	VIS





NO.	PART NUMBER	QTY.	DESCRIPTION	NOM DE LA PIÈCE
1	YH486000010	1	BAG ASSY, GRASS	ASSEMBLAGE DU SAC, HERBE
2	YH479002480	1	CHUTE, SIDE DISCHARGE	CHUTE, DÉCHARGE LATÉRALE
3	YH466000730	1	ADAPTER, BLADE	ADAPTATEUR, LAME
4	YH472000141	1	FAN	VENTILATEUR
5	99988806000	1	BLADE	LAME
6	YH451000521	1	WASHER	LA RONDELLE
7	YH435000380	1	BOLT, BLADE	BOULON, LAME

Accessories
Accessoires

NO.	PART NUMBER	QTY.	DESCRIPTION	NOM DE LA PIÈCE
1	LC-56V2AAB	1	CHARGER, BATTERY STANDARD 56V	CHARGEUR DE BATTERIE STANDARD 56V
2	LC-56V4AAB	1	CHARGER, BATTERY RAPID 56V	CHARGEUR DE BATTERIE RAPIDE 56V
3	LBP-56V125A	1	56V LITHIUM-ION BATTERY - 2.5Ah	BATTERIE, LITHIUM-ION 56V - 2.5Ah
4	LBP-56V250A	1	56V LITHIUM-ION BATTERY - 5.0Ah	BATTERIE, LITHIUM-ION 56V - 5.0Ah



ECHO 56V MAX 21" Intertek 1-800-432-3246
DLM-2100 5021527
PUSH LAWN MOWER
TONDEUSE À POUSSER
CORRESPOND DE EMPUIE

WARNING: For safe operation, read and understand the instruction manual. To reduce the risk of electric shock, do not expose to water or operate on wet ground. Replace damaged parts immediately. Remove the battery pack before servicing or removing blade. Do not reach under blade guard. Do not operate on inclines greater than 10°. Do not operate with 100 lb. of people or animals. Look down and behind before and while mowing back. Always remove objects that could be thrown by the blade. To reduce the risk of eye injury, always wear eye protection. To reduce the risk of injury, inspect grass catch bag frequently and replace with recommended replacement if there are signs of wear or obstruction. To reduce the risk of injury, do not operate with loose grass catch bag attached. To reduce risk of injury to persons, remove battery pack when not in use. Do not operate without guards in place. Start motors only with push-button or remote. Do not open or remove safety shields while machine is running. Meets CPSC blade safety requirements. For use only with ECHO or ORCA™ 56V battery series. See operator's manual for list of compatible model numbers.

AVERTISSEMENT: Pour une utilisation sécuritaire, assurez-vous de lire et de comprendre le manuel d'instructions. Pour diminuer les risques de choc électrique, ne pas mouiller l'appareil ni travailler sur un sol humide. Remplacez immédiatement les pièces endommagées. Retirez le bloc-piles avant d'effectuer l'entretien ou de réparer la tondeuse. Ne touchez pas la lame sous le protège-lame. Ne touchez pas de la tondeuse à moins de 15°. Ne travaillez pas sur une pente supérieure à 10°. Ne travaillez pas avec plus de 100 lb. de personnes ou d'animaux. Regardez derrière vous avant de reculer et en reculant. Retirez les objets qui pourraient être projetés par la lame. Pour réduire le risque de blessure aux yeux, portez des lunettes de protection. Pour réduire le risque de blessures, inspectez régulièrement le dispositif de fixation du sac et remplacez-le par une pièce recommandée en présence de signes d'usure ou de détérioration. Pour réduire les risques de blessure, retirez le sac à gazon et le sac à gazon après chaque utilisation. Ne pas fonctionner sans que tous les dispositifs de protection soient en place. Embouchez à l'intérieur seulement, à l'aide de l'humidité ou de l'eau. Ne pas ouvrir et retirer les protections de sécurité pendant que la machine est en marche. Consultez les exigences de la CPSC sur la liste des modèles compatibles. Utilisez uniquement avec la série de batteries ECHO et ORCA™ 56V. Voir le manuel de l'opérateur pour la liste des modèles compatibles.

ADVERTENCIA: Para contar con un funcionamiento seguro, lea y comprenda el manual de instrucciones. Para reducir el riesgo de descarga eléctrica, no la exponga al agua ni la moje cuando el cable está enchufado. Reemplace las piezas dañadas inmediatamente. Retire el paquete de baterías antes de dar mantenimiento o de estar la cuchilla. No toque debajo de la cubierta protectora de la cuchilla. No opere en una pendiente superior a 10°. No opere con más de 100 libras de personas o animales. Mira hacia atrás y hacia atrás antes de moverte y mientras lo hace. Retire los objetos que la cuchilla pudiera lanzar. Para reducir el riesgo de lesiones oculares, utilice gafas de seguridad. Para reducir el riesgo de lesiones, revise con regularidad el bolsa de recorte de césped y la bolsa de recorte de césped y reemplazela con las piezas recomendadas. Para reducir el riesgo de lesiones, quite la batería cuando no vaya a utilizar el equipo. No utilice el equipo en los días de protección ambiental. Al realizar operaciones de reparación y mantenimiento, retire el paquete de baterías siempre que solo se el motor. Este dispositivo es para uso en interiores. No opere con el dispositivo de seguridad mientras la máquina está en funcionamiento. Cierre el capó con los dispositivos de seguridad para la cuchilla de la CPSC. Solo para uso con la serie de baterías ECHO y ORCA™ 56V. Consulte el manual del operador para ver la lista de números de modelos compatibles.



21" STEEL DECK



NO.	PART NUMBER	QTY.	DESCRIPTION	NOM DE LA PIÈCE
1	YH653001180	2	LABEL,WARNING	ÉTIQUETTE, AVERTISSEMENT
2	YH653001640	1	LABEL,RIGHT SIDE MODEL	ÉTIQUETTE,MODÈLE
3	YH653001220	1	LABEL,SIDE WARNING	ÉTIQUETTE,D'AVERTISSEMENT CÔTÉ
4	YH653001651	1	LABLE,WARNING(SERIAL - VIETNAM	ÉTIQUETTE,AVERTISSEMENT-SÉRIE - VIETNAM
5	YH653001630	1	LABEL,LEFT SIDE MODEL	ÉTIQUETTE,MODÈLE
6	YH653001660	1	LOGO,21" STEEL DECK	LOGO,PONT EN ACIER 21"